



住まいの町医者

株式会社 **びるり**
Build & Reform

会社案内

注文住宅
新築・増改築

リフォーム
(一般・介護・耐震)

耐震調査
耐震補強

大型改修

エクステリア
&
ガーデン

公共工事

エコ関連
商品



インフラの町医者 **愛亀グループ**



いいものしか作らない

地域密着型 企業としての実績

昭和60年の創業、年間約600件の施工実績に裏打ちされた、リフォーム・新築に対する豊富な知識を持っているので、安心してお任せいただけます。地域に根差した企業として、企画・施工だけでなく、アフターケアまで、末永くお客様の住まいをサポートします。

グループ企業の 総合力

多くの実績により培われたノウハウはもちろんのこと、グループ企業間の連携により、包括的なご提案をさせていただけることがびるりの最大の強みです。幅広いご相談に対応可能です。

確かな技術力と 細やかなサービス

一級建築士を含む多くの有資格者、経験豊富なスタッフなど、スタッフの層の厚さが特徴です。設計から施工まで一括してお任せいただけます。CGを駆使したイメージ図のご提案や、各種申請の手続き代行など、手の行き届いたサービスをご提供いたします。

いいものしか残らない



びるりの強み 愛亀グループ間の相互補完システム

都市インフラの スペシャリスト集団

愛亀グループ各社は、それぞれの分野におけるインフラの町医者として活躍しています。一社単独では取組むことが困難なことであっても、それぞれの得意分野を生かしてグループ間で互いに補い合い、さらに各社が有機的に連携することで、現代の我々が直面する複雑で多岐多様な問題に対してのご提案を、迅速に提供することができます。インフラ整備という視点から、地域の方々のより良い生活、豊かな町づくりの実現を目指します。



愛亀グループ社訓

くじけず おごらず

インフラの町医者 愛亀グループ

- 
路(道路・管路)の町医者
株式会社 愛亀
 舗装工事、土木工事、管路調査・メンテナンス維持管理業務、浚渫工事、建設・環境関連資材販売、各種調査・技術試験業務、アスファルトコンクリートの製造・販売
- 
Re(リサイクル)の町医者
株式会社トータス・グリーン
 建設資材のリサイクル事業
- 
コンクリートの町医者
アイル株式会社
 生コンクリートの製造・販売、品質試験
- 
省エネの町医者
加賀工業株式会社
 コンビナートの保温・保冷・ダクト・防音・耐火工事の設計施工
- 
田んぼの町医者
農業生産法人 あぐり
 脱農薬・脱化学肥料による資源循環型農業、伊予あぐり米・野菜・青果物の販売、有機リサイクル事業
- 
住まいの町医者
株式会社びるり
 建築・リフォーム(新築、増築、リフォーム、耐震改修)
- 
緑の町医者
株式会社 遊亀
 造園のデザイン・施工、石工事、土木工事業
- 
石材の町医者
愛媛中予砕石株式会社
 砕石・生コン製造販売、産業廃棄物中間処分業
- 
不動産の町医者
愛亀産業株式会社
 不動産の管理・飲食業・酒類販売
- 
アジアに架ける インフラの町医者
【カンボジア現地法人】
IKEE[aiki:] PAVING SYSTEMS
 建設コンサルタント・各種工事施工、各種調査・試験
- 
アジアに架ける インフラの町医者
【カンボジア現地法人】
IKEE[aiki:] BITUMEN CHEMICAL
 アスファルト乳剤・エクセルバッチ製造・販売・輸出

注文住宅

お客様のご要望と土地の現状を
うまく組み合わせ、最適な住まいを実現



こだわりPOINT



▲キッチンからリビングやダイニングが見渡せ、キッチンにいても家族とコミュニケーションがとれます。



◀お手入れが簡単で、道具の出し入れのしやすいシステムキッチン。便利な床下収納を採用。

▶子ども部屋は自然光が明るく差し込む、健やかな空間に。

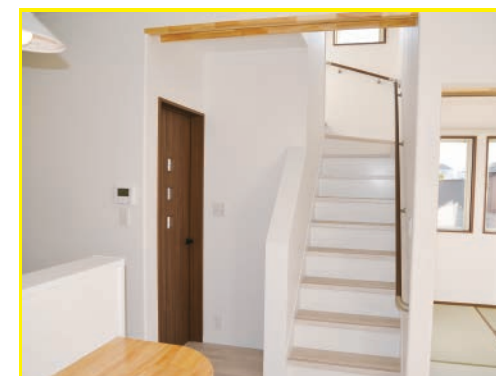


◀屋根裏部屋。屋根裏へあがる階段は普段収納できます。

現在まで培ってきたリフォームのスペシャリストとしての実績を活かしつつ、お客様のご要望と土地の現状をうまく組合せ、最適な住まいを実現します。びるりでは、資金計画のご相談に始まり、設計から施工まで一括で承ります。お客様のニーズの反映が容易になるほか、また、責任の所在が明確であることで手厚いアフターメンテナンスをも可能にします。さらに、愛亀グループ内の関連企業と協力することで、建物だけでなく、外構(游亀)や舗装(愛亀)まで、お客様のニーズに合わせたトータルコーディネートが可能です。



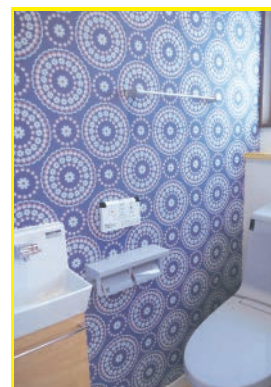
こだわりPOINT



階段前には、1階の空調の効率化のためロールカーテンを設置。映像を投影してミニシアターを家族で楽しみたいとのご要望も実現。

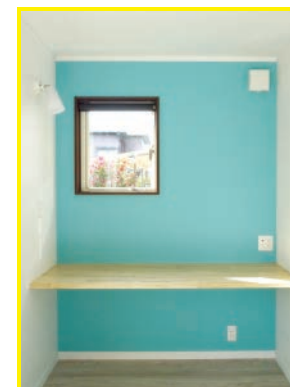


お客様のご希望で、各部屋の壁紙はこだわり選ばれており、子ども部屋はかわいいキャラクターの壁紙を一面に。将来は2部屋に分けられるよう設計。



◀トイレには遊び心ある北欧風の壁紙を使用し、いっきに明るくおしゃれな空間に。

▶リビングの一角に、パソコンや家事のためのスペースを設けました。



キッチンの壁紙は明るい黄色の花柄に。カウンターは棚をつけ、収納はもちろん、小物を飾る楽しみも。



リフォーム

いまの生活に最もフィットする
住む人の生活品質を向上させるリフォームを



After キッチン・リビング・ダイニングの不要な壁を取り払い、ひろびろとした快適空間に。

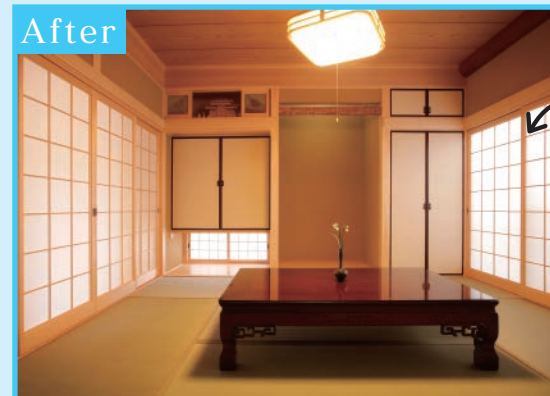
時代とともに人々の生活も変化し、住宅に求められる機能も変化します。今ある家を活かして、住む人の生活品質を向上させるためにも、びりりは、ずっと先「200年を見据えた住まい」とはどうあるべきなのかを考え、実践していきます。なお、耐震リフォーム、介護リフォームに関しては自治体によって助成金が出る場合があります。こういった制度の手続きもびりりが代行して行います。



一般リフォーム

普段の生活で何か不便を感じた時がリフォームのタイミングです。まずは住まいの不満をお聞きすることから始まります。修繕や模様替えなどの部分的なものから、1棟まるごとのリフォームまで対応できます。時代のニーズに合わせて、オール電化のようなエコリフォームなども含め、さまざまなご要望にお応えします。

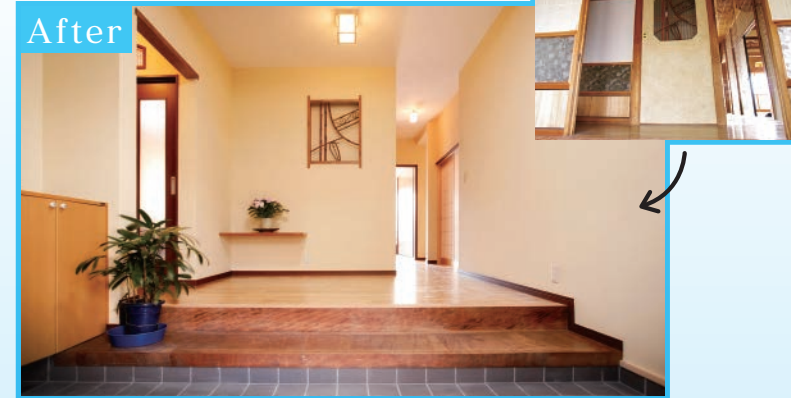
【和室】 古くなった床の間廻りを一新リフォーム。荘厳な質感も残して改修致します。



【風呂】 掃除が簡単なシステムバスルームに。暖房や浴室乾燥など、お客様に合った機能をご提案。



【玄関】 段差を緩やかにし、正面にはリフォーム前の建具を利用したモチーフがお出迎え。

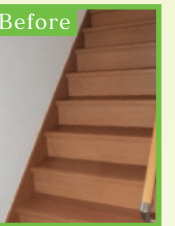


介護リフォーム

家の中には段差による転倒、躓き、転落、すべりなどたくさんの危険が潜んでいます。そのような不安を解消し、介護される側はもちろん、介護する側にも配慮した提案を行い、住まいのバリアフリー化、ユニバーサルデザインの観点から考え抜かれたリフォームで、住む人皆に優しい住宅を実現します。



【階段昇降機】 車いすの方や、体力の無い方のために、階段に電動の昇降機を設置し、上り下りをサポート。



【手すり】

石造りの階段にも、手すりの設置が可能。



【スロープ】

玄関までの通路を、凹凸が無く安全に歩行できるスロープに改修。



【室内】

全面フローリングにし、段差をフラットに。軽く開けやすいドアを設置。



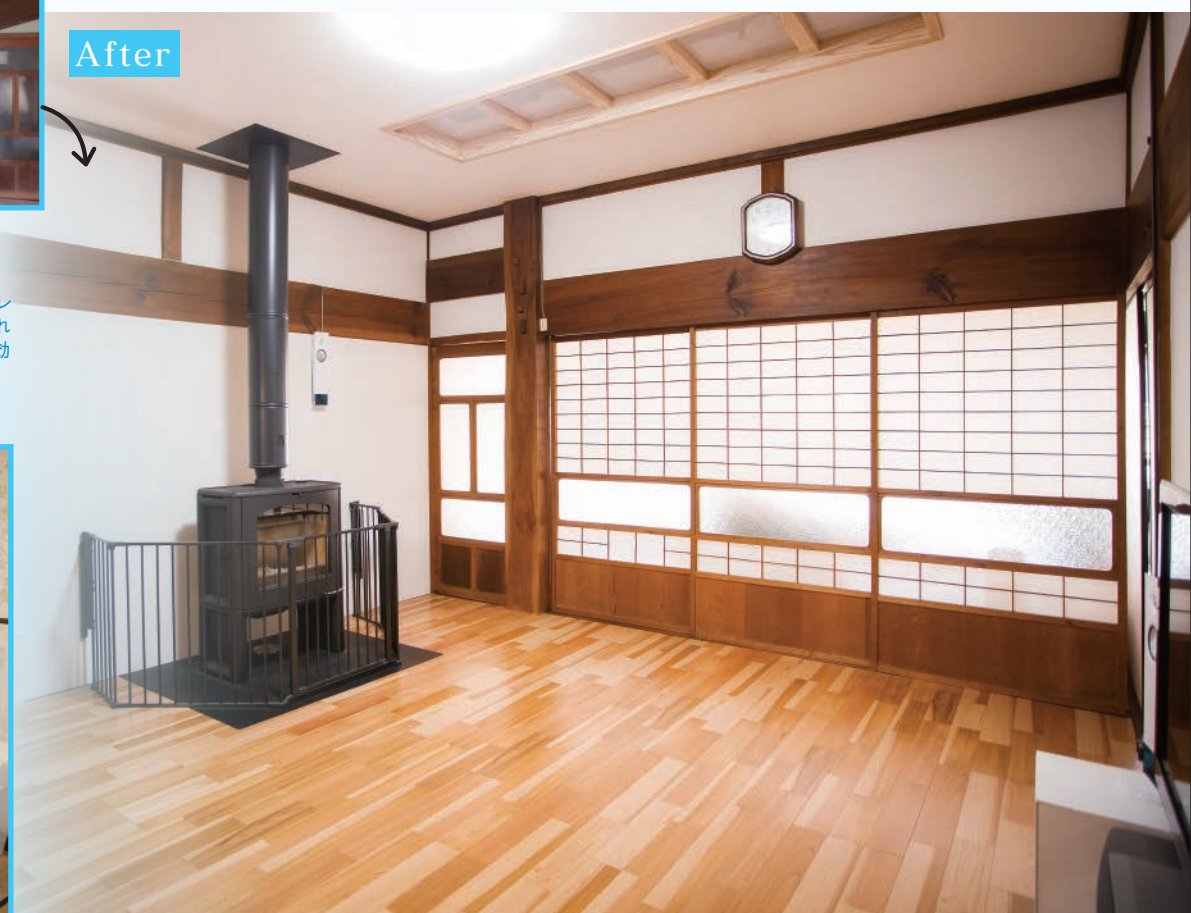
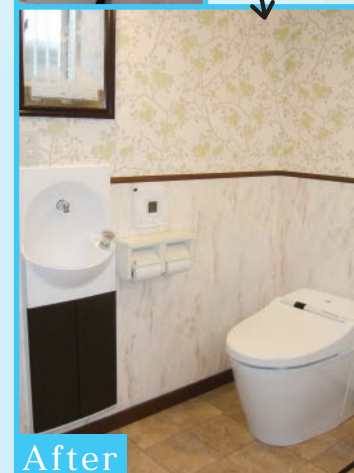
【居間】 畳をフローリングにリフォームし、暖炉を設置。家族の憩いの場に。

After



【トイレ】

タンクレストイレを採用し、限られたスペースを有効利用。



愛媛県木造住宅
耐震改修実績

愛媛
県内 **1**位

(平成28年5月時点)



耐震リフォーム

近年、大地震が頻発しています。南海トラフ巨大地震も想定されている今、いざという時のために備えなくてはなりません。長く安心して住める住まいづくりを実現するために、まず耐震診断で現状を把握し、的確に弱点を見つけ、最適なリフォームプランニングをご提案します。国や市町村が行っている耐震リフォームの補助制度もご案内します。



耐震調査

主要構造部が鉄筋コンクリート造、鉄骨造の建物の耐震性を、構造計算で導くための現地調査を行っています。

■耐震診断の流れ

①お客様からの聞き取り

②床下の調査(金物・白蟻の確認・基礎の圧縮強度等)

③天井裏の調査(金物の確認等)

④現状と図面の確認

⑤内部の調査(開口部・壁構造・傾き等の確認)

⑥外部の調査(外壁・基礎(鉄筋探査)・屋根等の確認)

⑦結果報告・補強案のご提案



耐震補強工事

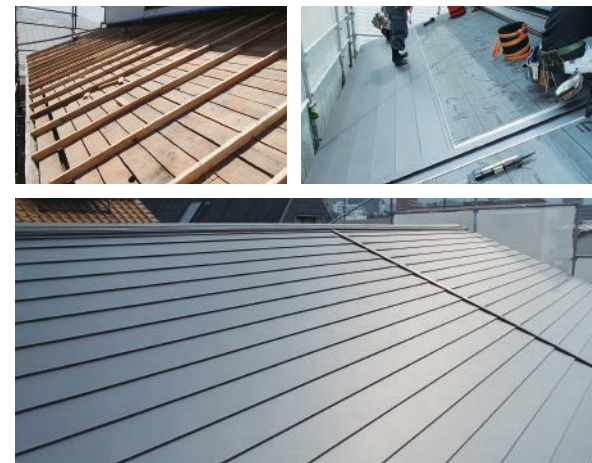
補強が必要な箇所に最適な工法をご提案いたします。一般リフォームと同時に耐震化することも可能です。



耐震補強5つのポイント

1 屋根の軽量化

金属屋根などへの葺替えにより大幅な軽量化。



2 外壁の補強

お住まいに居ながらの耐震リフォームに最適。



3 内壁の補強

耐震壁や接続金物などで補強します。



4 基礎の補強・ホールダウン金物施工

最適な補強方法で基礎を強化します。



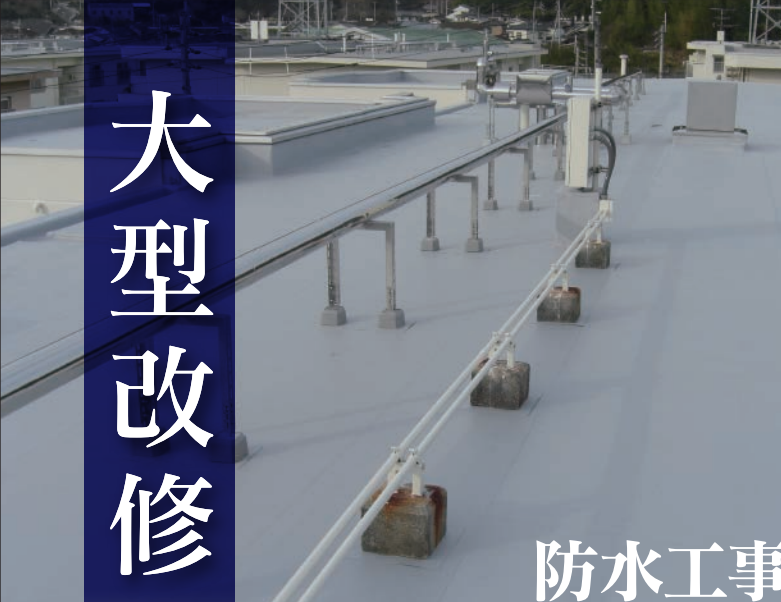
5 その他の耐震工事例

お住まいに合わせて、さまざまな耐震補強や改修に対応します。

- 接続金物の取付け
- 家具の転倒防止
- ガラスの飛散防止
- 腐食木材の差換え
- 基礎のひび割れ改修
- ブロック塀の補強 等



大型改修



防水工事



外壁工事



内装工事



設備工事

びるりでは、ビルやマンションなどの大型改修を行っています。
 防水工事・外壁塗装工事・内装工事・設備工事など、愛亀企業グループ各社の相互連携により、
 様々な改修工事に対応が可能です。
 大型改修の経験が豊富なびるりだからこそ、改修方法のご提案から施工まで安心しておまかせいただけます。

防水工事

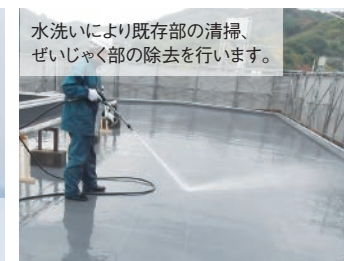
屋上や屋根の防水工事により、柱や基礎への浸水を防ぐことで、耐久性が向上します。
 建物の環境に合わせた施工方法をご提案いたします。



ビル屋上の防水改修工事を行い、雨漏りによるストレスを解消します。



シート防水では、ジョイント部はより丁寧に作業を行います。



水洗いにより既存部の清掃、ぜいじゃく部の除去を行います。



下地の改良を行い仕上塗りを行います。



塗膜防水の改修を行いベランダなどの雨漏りを防止します。

外壁工事

外壁の退色や壁のひび割れ・壁材の落下など、多様な問題に対応いたします。
 断熱効果のある塗料や、耐震性の高い素材なども取り扱っております。



マンション外壁リフォームを行いました。確実な施工で、ひび割れ、漏水を解消。



塗装改修にも熟練の技術で対応します。



改修にあたり一番適正な工法を吟味施工いたします。



雨風を受ける外壁は、定期的なリフォームが建物の寿命を左右します。

内装工事

壁・床の張り替えや、間仕切りの変更、大規模の模様替えなどを行い、用途に合わせて快適にお使いいただける内装に仕上げます。



工場内に軽量間仕切を立て、使用用途にあわせ数室に部屋を区切りました。



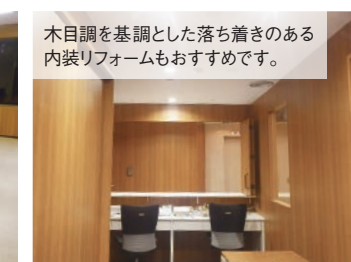
既製パーティションにより簡単に部屋を細分化できます。



大がかりな内装改修もおまかせください。



会議室のLED化、内装の変更も行えます。



木目調を基調とした落ち着いた感のある内装リフォームもおすすです。

設備工事

トイレや浴場、厨房などの設備の新設・リフォーム。
 現状調査後、よりよい空間のプランニングを行い、施工いたします。



厨房から浴室への改修です。お客様のご要望にリフォームできます。



木材には青森ひばを使用し、木の香を楽しみながら入浴できます。



お手洗の全面改修も、プラン作成からおまかせください。

その他工事

工場、事務所、店舗、マンションのリフォームまで、建築物に関する改修工事において一括しておまかせください。地元業者ならではの気くばり、お客様に満足頂けること間違いありません。

エクステリア&ガーデン



Design



Construction



Maintenance

設計 Design

お客様のご要望にあったお庭のデザインを、平面図・イメージパース・カタログ等で分かりやすくご提案します。本格的な日本庭園からナチュラル・モダンガーデン・坪庭までお好みのお庭づくりを叶えます。お客様と共に楽しいお庭づくりを心がけています。



施工 Construction

長年培ってきた匠の技術・経験をお客様のお庭にお届けします。本格的な日本庭園から坪庭・洋風庭園まで幅広いお庭づくりを心を込めてお手伝いします。また、高度な石の加工技術を持つ職人達が理想のお庭を実現します。植栽基盤づくりからの屋上庭園などのご相談も承っております。



管理 Maintenance

道後公園・愛媛県とべ動物園・愛媛県総合運動公園・愛媛県美術館等、公共施設の植栽管理から松山全日空ホテル・伊予銀行研修所等の民間施設・個人庭園まで、多くの場所でメンテナンスのお手伝いをさせて頂いております。どの庭園においても、完成時より良い形になる様に心がけ作業を行っております。



匠の技術を詰め込んだ 本格庭園

屋上庭園・和風庭園・洋風庭園など様々なジャンルの本格庭園を手掛けてきた匠の技術を生かし、お客様が毎日眺めたい癒しの空間をお届けいたします。



◀品格を感じる日本料理店の和風庭園。
▼特徴的な石を配置した庭園。



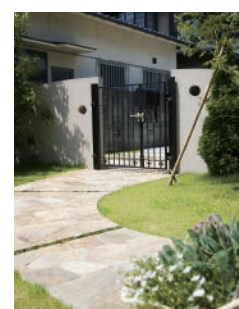
◀松山全日空ホテルチャペルガーデン。

お庭屋さんだからこそ出来る 外構工事

緑の町医者、お庭屋さんだからこそ出来る植栽をご提案。アプローチ・駐車スペース・塀なども、多彩なバリエーションで、お客様のご希望に合ったプランニングが可能です。



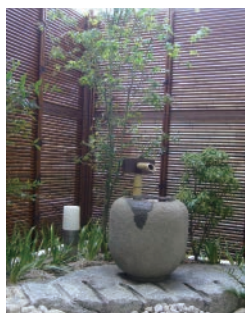
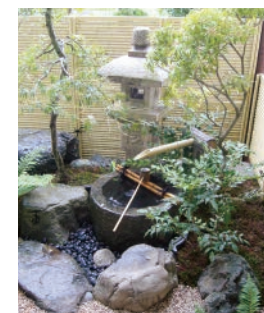
▲夜の景色も美しい植栽



◀お客様を迎える玄関は、家の顔とも言える大切なポイント。

空間づくりにこだわった 坪庭

限られたスペースの中で奥行きを感じるお庭造りには、空間のバランスが重要となります。石の配置・向き、庭木の枝1本にまでこだわった坪庭は、心癒される空間となります。



◀広さやお好みに応じた様々な坪庭をご提案。



▲和風のものから洋風や現代的なものまで、多種多様。

エコ関連商品

近年、エネルギー問題が大きく取りざたされています。びるりでは、さまざまなアプローチで、省エネルギー、省電力な住まいをご提案します。

太陽光発電



環境リスクの低減や省資源化への取組みという観点から、太陽光発電への注目が高まっています。蓄電池との組み合わせで、ご家庭において発電+蓄電しHEMSで活用することによりご家庭で発電した電気をスマートに活用、停電時にもご利用いただけます。施工は安心の自社施工により丁寧に行います。

LED照明



LED照明は、従来の照明器具と比較すると、大幅に消費電力が少なく、環境に優しい照明といえます。新築・改修工事の場合、照明のLED化の推奨はもちろん、既存照明の蛍光灯からのLED化への改修工事も行っております。

高遮熱性塗料 GAINA



JAXAのH-IIロケットの技術に応用して開発された塗料で、一般的な塗装の代わりにガイナの塗装を施すだけで快適な室内環境が実現できます。エアコンの効率性を高め、年中快適な住空間を作り出します。

ぬるローイー



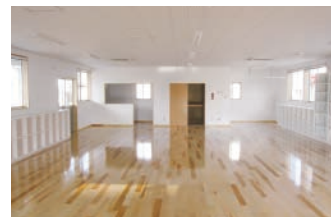
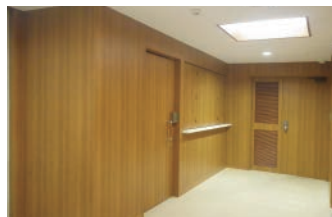
既存ガラス面に直接塗布することにより、遮熱、断熱性能をアップさせ冷暖房効率の向上、紫外線カットなどの効果を得ることができます。

公共事業

愛媛県や松山市などが発注する公共工事にも注力しており、公共の建物の新築、改修、耐震工事など、公共事業にも積極的に取り組んでいます。

実績

- ・坂本分団出口消防ポンプ蔵置所新築主体その他工事
 - ・松山市大西2集会所改築主体その他工事
 - ・余戸西センター外部改修その他工事
 - ・警察本部職員住宅囲障改修外工事
 - ・古三津団地1号棟外部改修工事
 - ・椿児童クラブ室新築主体その他工事
 - ・松山地方合同庁舎外構等改修工事
 - ・警察本部庁舎内部改修外工事
 - ・久万高原警察庁舎耐震改修工事
- 他多数



会社概要

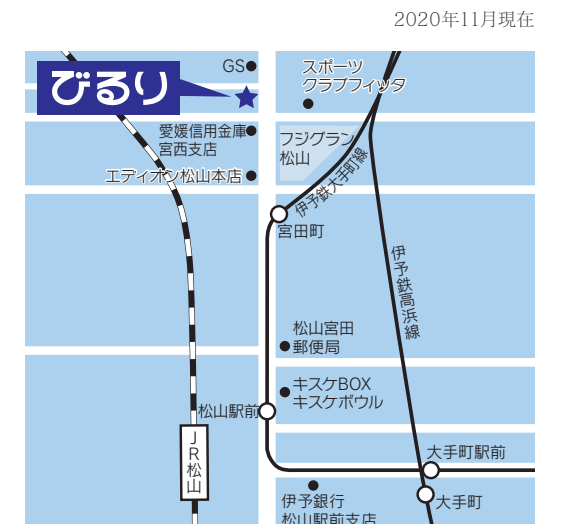
商号 株式会社 びるり
 所在地 愛媛県松山市宮西1丁目4番43号 大智ビル3階
 創業 昭和60年4月1日
 創立 昭和61年4月17日
 資本金 2,000万円
 代表取締役 西山 周
 建設業の許可 愛媛県知事(般29 第14528号)
 建設業の種類 建築一式工事、とび・土工・コンクリート工事、塗装工事、防水工事、解体工事、土木建築その他工作物の測量、建設、保存及び修理事業
 建設士事務所登録 株式会社 びるり 一級建築士事務所 登録番号 知事1553号
 有資格者 一級建築士、二級建築士、一級建築施工管理技士、一級土木施工管理技士、一級造園施工管理技士、二級建築施工管理技士、インテリアプランナー、防災士
 取引銀行 伊予銀行、愛媛信用金庫
 主要取引先 愛媛県、松山市、愛媛県警察学校、株式会社伊予銀行、愛媛信用金庫、愛媛県信用農業協同組合連合会、株式会社増岡組、愛媛総合警備保障株式会社(順不同)
 取扱メーカー TOTO株式会社、株式会社LIXIL、YKK AP株式会社、三和シャッター工業株式会社、大建工業株式会社、パナソニック株式会社、クリナップ株式会社、三協立山株式会社、タカラスタンダード株式会社、株式会社東芝、文化シャッター株式会社 他多数(順不同)
 加盟団体 愛媛県建設業協会
 愛媛県建築士事務所協会
 愛媛県中小建築業協会
 TOTOリフォームクラブ
 LIXILリフォームネット登録店
 住宅瑕疵担保責任保険法人 株式会社住宅あんしん保証
 財団法人性能保証住宅登録機構の住宅性能保証制度
 日本木造住宅耐震補強事業者協同組合

沿革

昭和 60年 4月17日 株式会社 ビル・リフォーム設立
 61年 5月31日 建設業初回許可 愛媛県知事(特61)第9814号…(土)、(建)、(と)、(塗)、(防)
 平成 12年 5月11日 特定建設業許可替え…(土)、(建)、(と)、(塗)、(防)
 6月12日 一般建設業許可 愛媛県知事(般12)第14528号…(建)、(と)、(塗)、(防)
 20年 4月26日 株式会社びるりに社名変更

所在地

〒790-0065
 愛媛県松山市宮西一丁目4番43号大智ビル3F
 TEL (089) 927-7676
 FAX (089) 927-7677
 biruri@jewel.ocn.ne.jp
 http://www.biruri.co.jp



2020年11月現在



〒790-0065 愛媛県松山市宮西一丁目4番43号大智ビル3F
TEL(089)927-7676 FAX(089)927-7677
biruri@jewel.ocn.ne.jp <http://www.biruri.co.jp> 